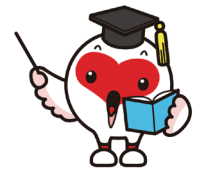


身近な地域の雨温図をかいてみよう

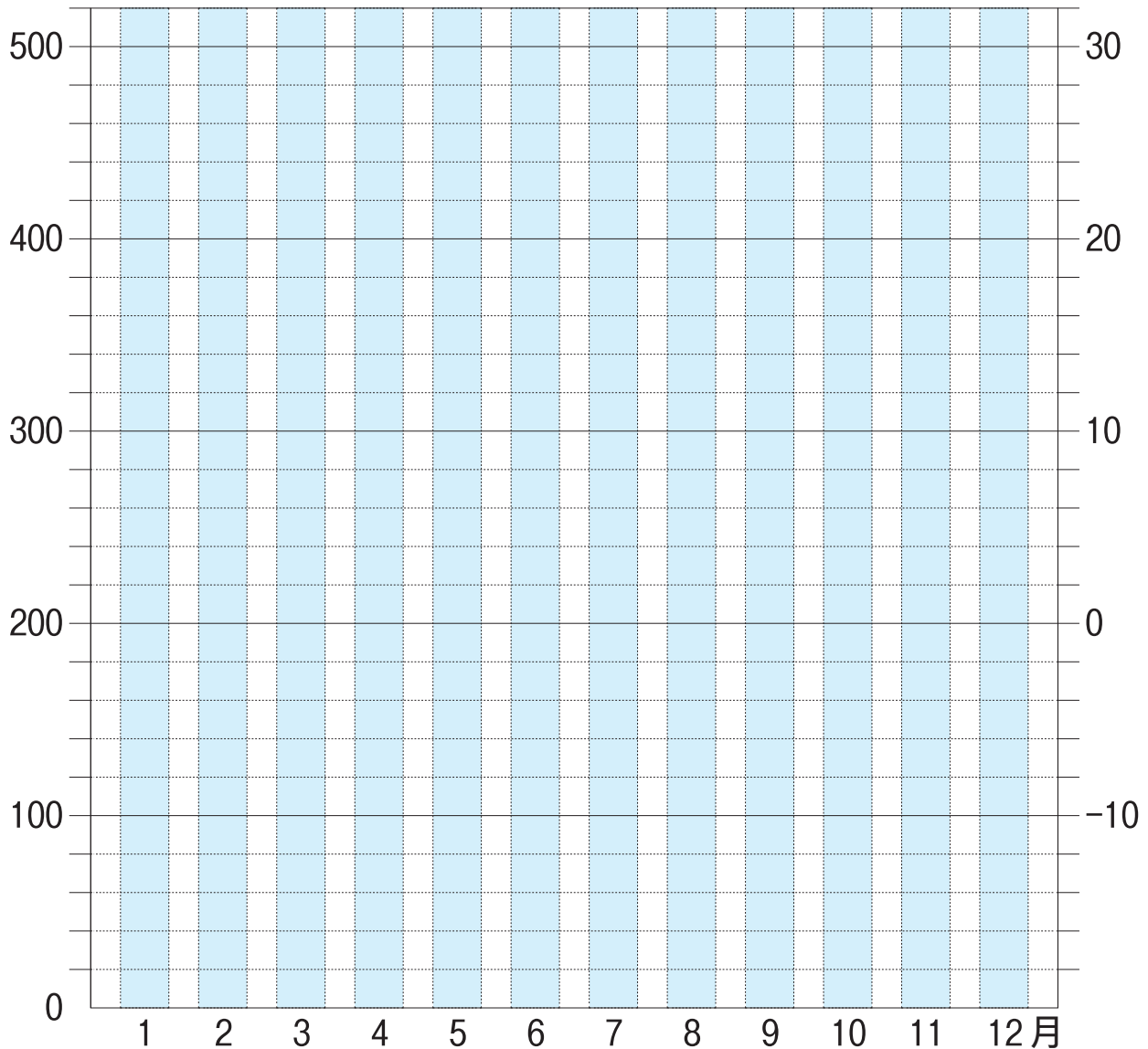
雨温図とは、ある地域の降水量と気温を表すグラフのことです。月別平均降水量をばうグラフで、月別平均気温を折れ線グラフで表します。87 ページの表を見て、自分の住んでいる地域の雨温図をかいてみよう。



降水量
(mm)

地名 (

気温
(度)



年 組	なまえ
-----	-----